

# 拯救蝠鱝屬

共同努力，減少鮪魚漁業中對蝠鱝的意外捕獲

蝠鱝屬也包括被稱做「無刺/姬蝠鱝」、「膨魚」和「鬼蝠鱝/魔鬼魚」的其他種類。這個專案主要專注於以下列出的七種蝠鱝。

## 大型海洋蝠鱝

雙吻前口蝠鱝 *Mobula birostris*

- 臉部前口
- 大部分背部為黑色，肩部為白色，形成兩個像三角形，劃出一道黑色V形
- 大部分是白色的腹部，翅膀和鰓的背面有深色的陰影
- 頭部寬闊，長型頭葉（突出的「角」）
- 尾巴底部有微小突起

## 珊瑚礁型鬼蝠鱝

阿氏前口蝠鱝 *Mobula alfredi*

- 臉部前口
- 背部大多為黑色，肩部有白色或灰色的斑紋，在頭部後面形成一個黑色的V形
- 腹部大多為白色，通常在腹部、鰓鰓和鰓鰓背面有黑色斑點
- 大型頭葉通常在嘴的中央匯合
- 在脊柱底部有小凹陷或有少數小凸起

## 日本蝠鱝

無刺蝠鱝 *Mobula mobular*

- 臉部朝下口
- 深藍色到黑色的背部
- 鰓鰓頂端和眼睛後方有白色斑塊
- 部長尾巴，底部有一根小脊柱
- 尾鰭上有一小塊白色的斑點

## 尖鰭魔鬼魚

視青蝠鱝 *Mobula tarapacana*

- 臉部朝下口
- 橄欖綠色或棕色背部
- 腹部大多為白色，翅膀背面、鰓和鰓鰓有灰色之字形陰影
- 明顯的山脊垂直向下的背部中心
- 翅鰭從頭部向後彎曲

## 印度魔鬼魚

印度蝠鱝 *Mobula thurstoni*

- 臉部朝下口
- 深藍色到灰色的背部
- 腹部大部分為白色，翼鰭前緣有灰色陰影，翅鰭上有棕色光澤
- 翅鰭前緣明顯的雙曲線形狀
- 相對短的頭葉和頸部

## 長角侏儒魔鬼魚

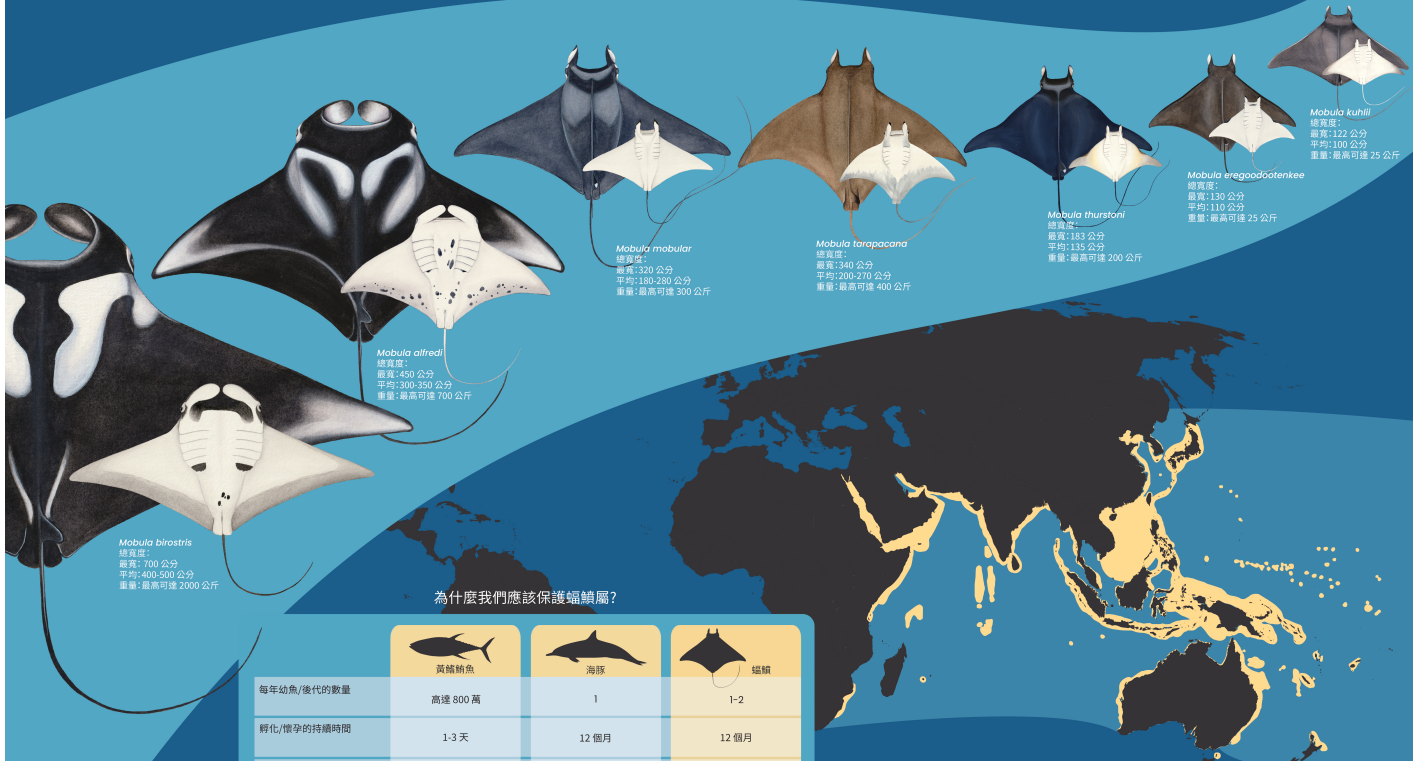
侏儒蝠鱝 *Mobula eregodootenke*

- 臉部朝下口
- 棕色的背部，死後會變成黑色或灰色
- 相對長的頭葉和頸部
- 頭葉上的白色斑紋延伸至眼睛上方
- 翅鰭從頭部向外傾斜

## 短角侏儒魔鬼魚

庫氏蝠鱝 *Mobula kuhlii*

- 臉部朝下口
- 深灰色到棕色背部，死後會變成淺灰色
- 頭後面呈半月形的黑色「脖頸圈」
- 相對短的頭葉
- 淡灰色的條紋沿著翼鰭的前緣延伸
- 通常有白色的尾鰭



*Mobula birostris*  
蝠鱝屬：  
體長：700公分  
平均：400-500公分  
重量：最高可達 2000公斤

*Mobula alfredi*  
蝠鱝屬：  
體長：450公分  
平均：300-350公分  
重量：最高可達 700公斤

*Mobula mobular*  
蝠鱝屬：  
體長：320公分  
平均：180-280公分  
重量：最高可達 300公斤

*Mobula tarapacana*  
蝠鱝屬：  
體長：340公分  
平均：200-270公分  
重量：最高可達 400公斤

*Mobula thurstoni*  
蝠鱝屬：  
體長：188公分  
平均：135公分  
重量：最高可達 200公斤

*Mobula eregodootenke*  
蝠鱝屬：  
體長：130公分  
平均：110公分  
重量：最高可達 25公斤

*Mobula kuhlii*  
蝠鱝屬：  
體長：122公分  
平均：100公分  
重量：最高可達 25公斤

## 為什麼我們應該保護蝠鱝屬？

	黃鰭鮪魚	海豚	蝠鱝
每年幼魚/後代的數量	高達 800 萬	1	1-2
孵化/懷孕的持續時間	1-3 天	12 個月	12 個月
成熟的年齡	2-3 年	8 年	3 年
預期壽命	最高達 7 年	最高達 40 年	最高達 40 年

## 他們的分布地域？

● 聚集面積 ● 發生範圍  
採用地圖範圍來源 Lawson et al. (2016), PeerJ

## 安全釋放蝠鱝的最佳做法

### 以下做法禁止



不要抓住頭葉（「突出的角」）。

不要用鉤子或抓手移動或舉起它。

不要在魚身上穿孔並插過電線或電線。

### 可接受



儘快釋放它。

用擔架或吊貨網將魚體從甲板上移走。

使用自文網去除較大的魚身個體。

## 我們需要知道什麼來減少這樣做對漁業造成的衝擊？

在東太平洋，大約每六條圍網中就有一條有蝠鱝，而這些動物中有許多已經死亡。但採取良好的做法，我們可以大大降低蝠鱝意外死亡的機率。

為了找到解決方案，研究人員正在進行兩項研究：  
1) 對蝠鱝種類的遺傳結構進行了研究，和  
2) 一項蝠鱝釋放後死亡可能性的調查

這兩項研究將揭示指導保護工作和保護這些標誌性物種的關鍵資訊。這項工作由加州大學聖塔克魯茲分校、蝠鱝保護項目、蝠鱝信託基金、蒙特利灣水族館和 CIAT 的研究人員領導，並得到國際海產品可持續發展基金會、拯救我們的海洋基金會和 TUNA CONS 的支持。

我們感謝您所提供的所有提高釋放率和保護蝠鱝的想法

同心攜手救蝠鱝-人人有責！



藝術設計：朱莉·約翰遜 (Julie Johnson)  
www.fishsciencestudios.com