

MENYELAMAT IKAN PARI MOBULA

Bekerjasama untuk mengurangkan tangkapan sampingan ikan pari Mobula dalam perikanan

Ikan pari Mobula juga dikenali sebagai "ikan pari manta," "ikan pari Mobulid" dan "ikan pari hantu." Projek ini memberi tumpuan kepada tujuh spesies ikan pari Mobula yang disenaraikan di bawah.

Ikan pari manta lautan gergasi *Mobula birostris*

- Mulut menghadap ke hadapan
- Sebahagian besar bahagian belakang mempunyai tanda bahu berwarna putih yang membentuk dua segi tiga yang serupa, mencipta satu bentuk "T" hitam
- Sebahagian besar perut berwarna putih dengan warna gelap di belakang sayap dan insang
- Kepala lebar dengan cuping kepala yang panjang ("tanduk" yang menonjol)
- Bantolan kecil di pangkal ekor

Ikan pari manta turumbu *Mobula alfredi*

- Mulut menghadap ke hadapan
- Sebahagian besar bahagian belakang berwarna hitam dengan tanda batu warna putih atau kelabu yang membentuk V gelap di belakang kepala
- Sebahagian besar perut berwarna putih dengan bintik-bintik gelap di abdomen, antara insang dan ke arah belakang sayap
- Cuping kepala yang besar biasanya bertemu di tengah mulut
- Lekuk kecil atau kadangkala bantolan kecil, di pangkal tulang belakang

Ikan pari hantu spinetail *Mobula mobular*

- Mulut menghadap ke bawah
- Bahagian belakang berwarna biru tua hingga hitam
- Tampak putih pada hujung cuping kepala dan di belakang mata
- Ekor yang sangat panjang dengan tulang belakang kecil di pangkalnya
- Tampak putih kecil pada sirip belakang

Ikan pari hantu sicklefin *Mobula tarapacana*

- Mulut menghadap ke bawah
- Bahagian belakang berwarna hijau zaitun/coklat
- Sebahagian besar perut berwarna putih dengan siku-siku berwarna kelabu ke arah belakang sayap dan sekitar insang dan mulut
- Rabung yang jelas berterusan secara lurus ke tengah bawah bahagian belakang
- Sayap melengkung ke belakang dari kepala

Ikan pari hantu Bentfin *Mobula thurstoni*

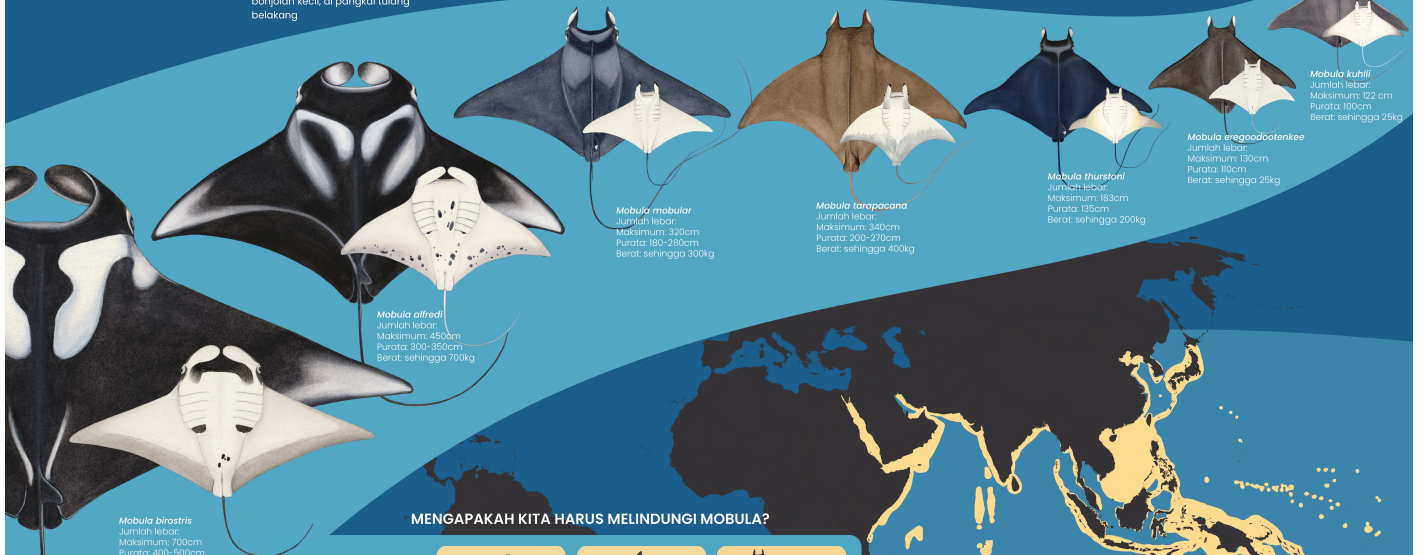
- Mulut menghadap ke bawah
- Bahagian belakang berwarna biru tua hingga kelabu
- Sebahagian besar perut berwarna putih dengan warna gelap pada tepi hadapan hujung sayap dan kilauan coklat pada sayap
- Bentuk dua lengkungan yang jelas pada tepi hadapan sayap
- Cuping kepala dan leher yang agak pendek

Ikan pari pigmi longhorned *Mobula eregodootenke*

- Mulut menghadap ke bawah
- Bahagian belakang berwarna coklat yang bertukar menjadi warna hitam atau kelabu selepas ia mati
- Cuping kepala dan leher yang agak panjang
- Tanda putih pada cuping kepala berterusan hingga di atas mata
- Sayap bersudut jauh dari kepala

Ikan pari hantu pigmi shorthorned *Mobula kuhlii*

- Mulut menghadap ke bawah
- Bahagian belakang berwarna kelabu tua hingga coklat yang bertukar menjadi kelabu muda selepas ia mati
- "Kolar" gelap dalam bentuk separuh bulan di belakang kepala
- Cuping kepala dan leher yang agak pendek
- Jalur kelabu pucat berterusan di sepanjang tepi hadapan hujung sayap
- Biasanya mempunyai sirip belakang berhujung putih



Mobula birostris
Jumlah lebar:
Maksimum: 700cm
Purata: 400-500cm
Berat: sehingga 2000kg

Mobula alfredi
Jumlah lebar:
Maksimum: 450cm
Purata: 300-350cm
Berat: sehingga 700kg

Mobula mobular
Jumlah lebar:
Maksimum: 340cm
Purata: 180-280cm
Berat: sehingga 300kg

Mobula tarapacana
Jumlah lebar:
Maksimum: 340cm
Purata: 200-270cm
Berat: sehingga 400kg

Mobula thurstoni
Jumlah lebar:
Maksimum: 193cm
Purata: 135cm
Berat: sehingga 200kg

Mobula eregodootenke
Jumlah lebar:
Maksimum: 130cm
Purata: 110cm
Berat: sehingga 25kg

Mobula kuhlii
Jumlah lebar:
Maksimum: 122 cm
Purata: 100cm
Berat: sehingga 25kg

MENGAPAKAH KITA HARUS MELINDUNGI MOBULA?

	Tuna sirip kuning	Ikan lumba-lumba	Mobula
Bilangan anak-anak yang dilahirkan setiap tahun	Sehingga 8 juta	1	1-2
Tempoh inkubasi/kehamilan	1-3 hari	12 bulan	12 bulan
Usia kematangan	2-3 tahun	8 tahun	3 tahun
Jangka hayat	Sehingga 7 tahun	Sehingga 40 tahun	Sehingga 40 tahun

DI MANAKAH LOKASI MEREKA?

● Kawasan Penghunan ● Keluasan Kejadian

Peta diadaptasi daripada Lawson et al. (2016), PeerJ

AMALAN TERBAIK UNTUK MELEPASKAN IKAN PARI MOBULA DENGAN SELAMAT

TIDAK BOLEH DITERIMA



Jangan menarik cuping kepala ("tanduk yang menonjol").

Jangan gunakan cangkuk atau pencengkam untuk menggerakkan atau mengangkatnya.

Jangan tebuk lubang pada badan untuk melepaskan kabel atau wayar.

DITERIMA



Lepaskan ia secepat mungkin.

Gunakan pengusung atau jaring kargo untuk mengeluarkannya dari dek.

Gunakan jaring penyauk untuk mengeluarkan ikan pari yang lebih besar.

APAKAH YANG PERLU ANDA TAHU UNTUK MENGURANGKAN IMPAK PERIKANAN?

Di lautan Pasifik timur, kira-kira satu daripada setiap enam set pukat jerat mengandungi ikan pari Mobula dan kebanyakan haiwan ini mati. Namun, dengan amalan yang baik, kita boleh mengurangkan dengan ketara kemungkinan kematian sampingan ikan pari Mobula.

Untuk mencari penyelesaian, penyelidik menjalankan dua kajian:

- 1) Penyiasatan struktur genetik populasi Mobula dan
- 2) Penyiasatan tentang kemungkinan kematian selepas ikan pari Mobula dilepaskan

Kedua-dua kajian ini akan mendedahkan maklumat penting untuk membimbing usaha pemuliharaan dan melindungi spesies ikonik ini. Kerja ini diterajui oleh penyelidik di UC Santa Cruz, Projek Pemuliharaan Mobula, The Manta Trust, Akuarium Monterey Bay dan CIAT, serta disokong oleh Yayasan Kelestarian Makanan Laut Antarabangsa, Yayasan Save Our Seas dan TUNACONS.

KAMI MENGHARGAI IDEA ANDA UNTUK MENAMBAH BAIK PELEPASAN DAN PERLINDUNGAN MOBULA BERSAMA-SAMA KITA BOLEH MENYELAMATKAN IKAN PARI MOBULA!



Seri dan reka bentuk oleh: Julie Johnson
www.lifesciencestudios.com